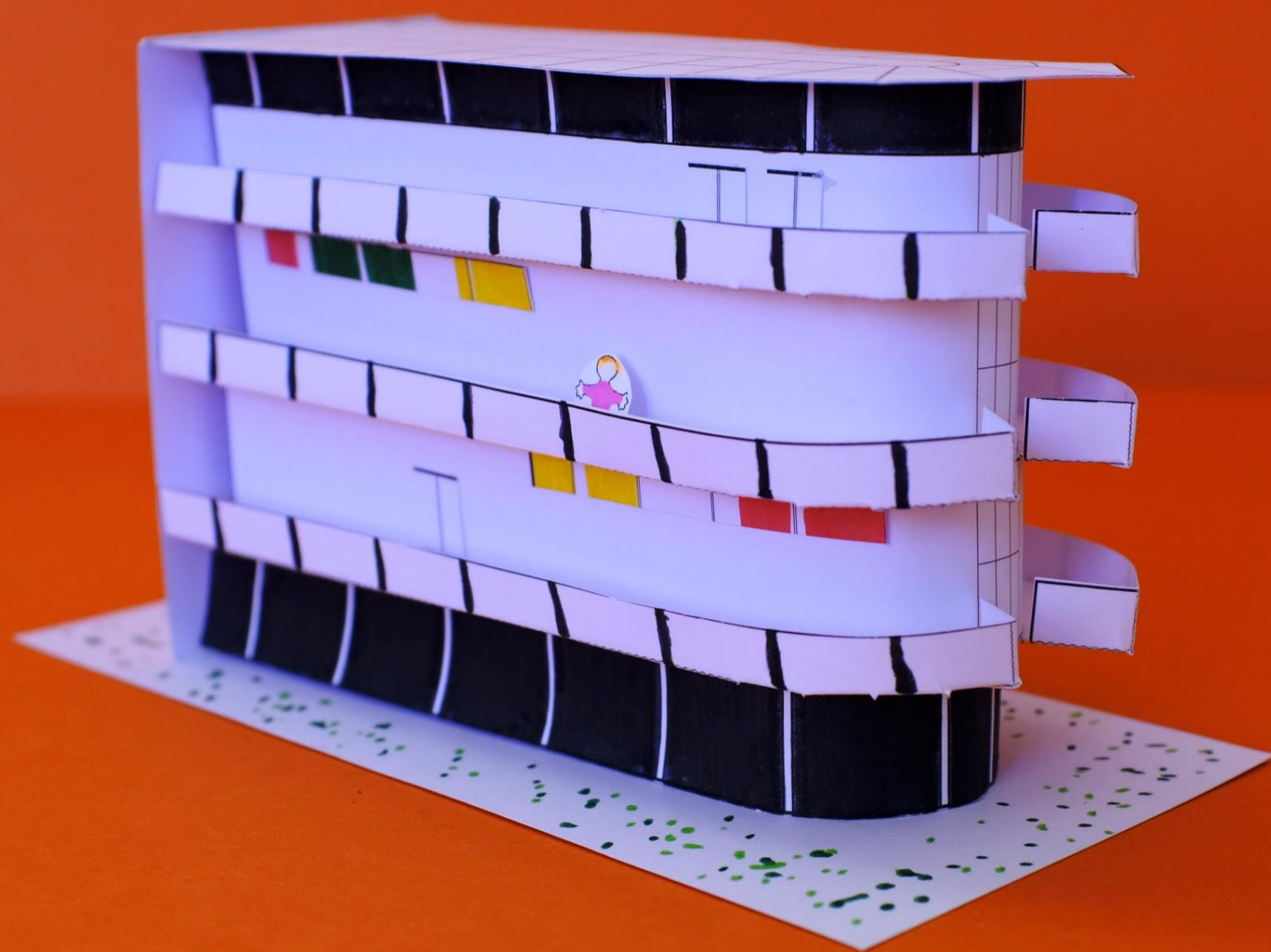


BRICOLARCHI - NEM AUSUS



NEMAUSUS I À MONTER

En 1985, Jean Nouvel (1945) et Jean-Marc Ibos (1957) détournent les matériaux industriels et créent Nemausus I, un ensemble de logements collectifs à Nîmes, ville à laquelle ils empruntent son nom antique. Chacun des deux bâtiments est conçu comme un véritable paquebot sur pilotis où l'intérieur se dilate pour donner le plus de place aux habitants.

FOURNITURES

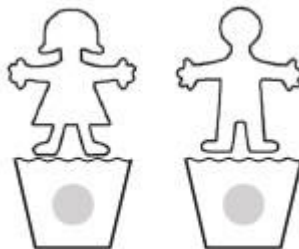
Un morceau de carton de 8 x 17 cm qui servira de socle ;
Une paire de ciseaux ;
De la colle en stick ;
De la colle liquide type scotch ou pistolet à colle (à utiliser en présence d'un adulte) ;
Des feutres ou crayons de couleurs.

*Pour faciliter le montage,
utilisez les languettes supplémentaires*

— à découper

~~~~~ à plier

● à coller



## ÉTAPES DE FABRICATION

1. Découper les bandes et planchers.
2. Dessiner les **gardes corps\*** sur les six bandes les plus fines.
3. Coller les gardes corps à chaque plancher afin de former **les coursives\***.
4. Sur les trois bandes les plus larges, dessiner les portes et fenêtres des appartements.
5. Coller la bande avec **les pilotis\*** que vous aurez préalablement coloriée en noir sur le dessous du premier niveau.
6. Coller les deux bandes de portes et fenêtres des appartements sur les pointillés afin de former les étages.
7. Coller la bande du dernier étage avec piliers que vous aurez préalablement coloriée en noir.
8. Coller la toiture en prenant soin de la plier légèrement.
9. Coller le mur de fond de la maquette en suivant les pointillés.
10. Ajouter les habitants.

\* **Garde-corps** : barrière de protection

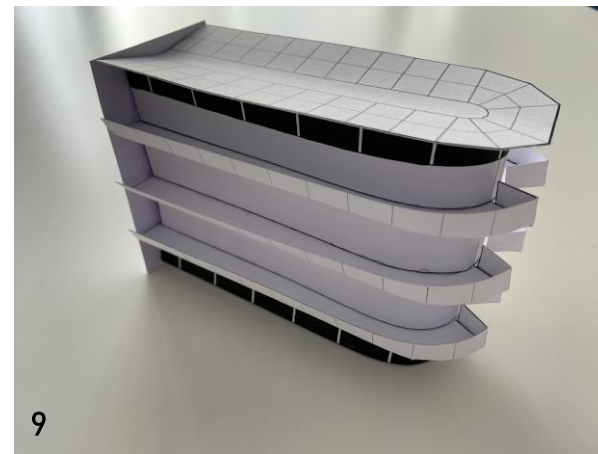
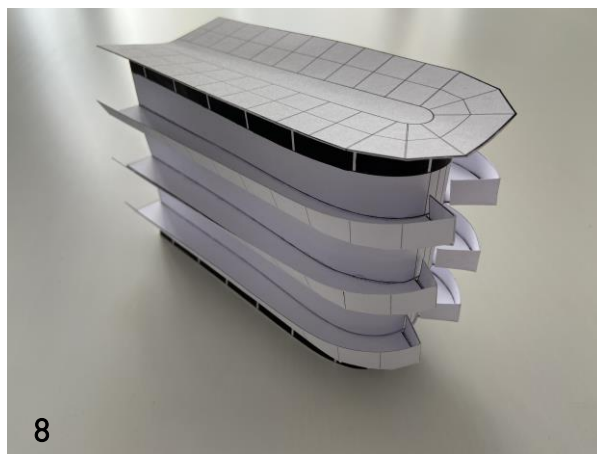
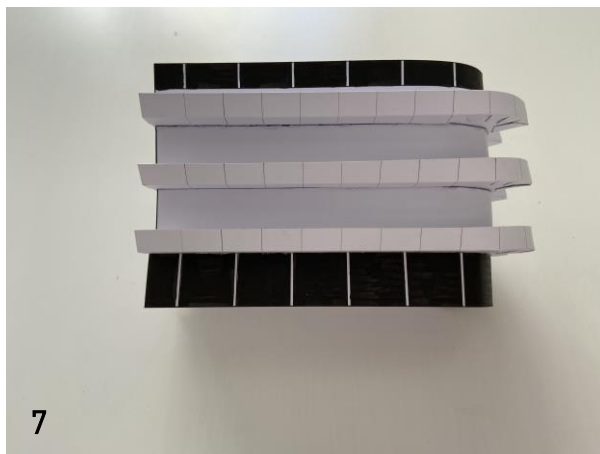
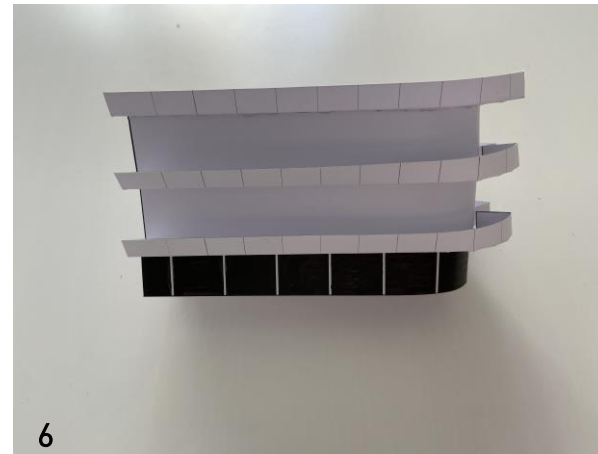
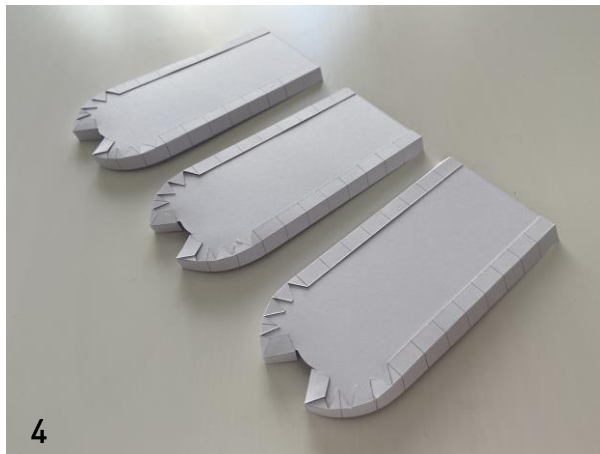
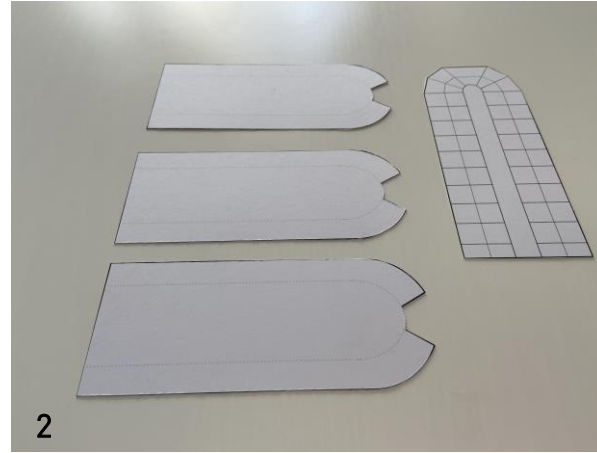
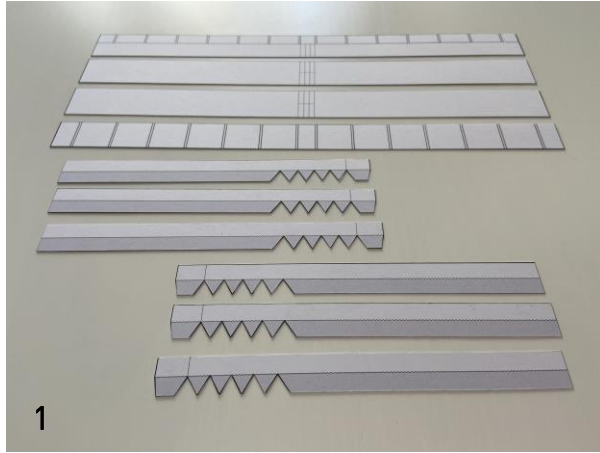
\* **Coursive** : galerie ou couloir de circulation

\* **Pilotis** : piliers soutenant un bâtiment au-dessus du sol

En savoir +

[La maquette à la loupe](#)

# NEMAUSUS I À MONTER



ÉTAPES DE FABRICATION

